

# おみごと! 沖縄県一位!

# 時鐘

平成30年1月17日  
金武小第16号  
校長 森元幹生

**1年生 算数科** \*敬称略、HP等に写真、名前記載希望しない児童は〇〇にて表記。

間山 夏愛・〇〇〇〇・高江洲 惟音・橘 美優  
安次富 亮・伊藝 碧音・西居 翼・〇〇〇〇〇  
仲間 圭汰・伊芸 基・八木 一心・関根 まゆき  
仲間 紗愛・比嘉 にこ・仲間 茜梨・平良 明香

**3年生 算数科**

當山 陸・〇〇〇〇

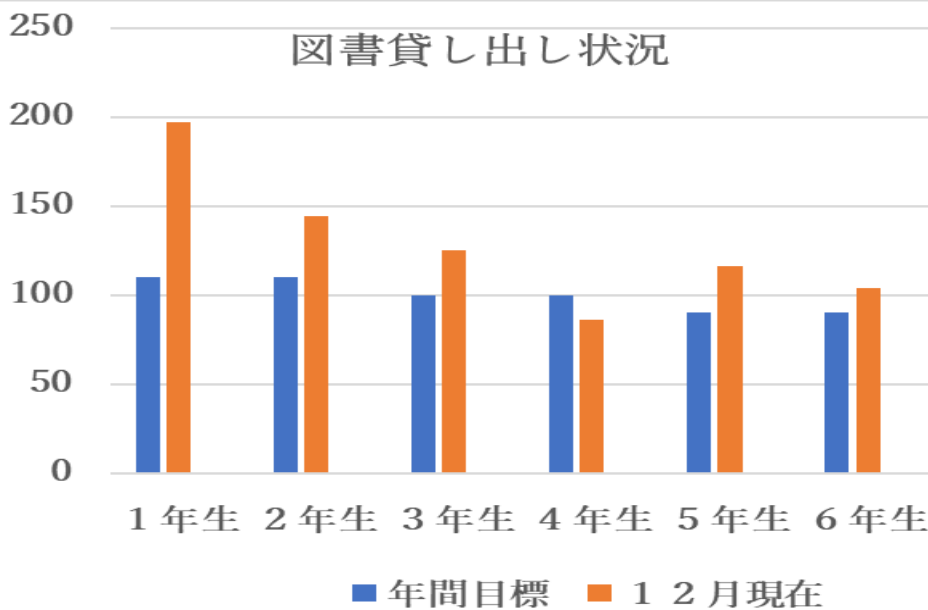
\*その他の学年は満点いません

\*実施教科 1年、2年、3年、4年、6年(算数)  
5年(国語、算数、理科)

沖縄県の全小学校でWEBテストが実施されました。現在の学年で学習したことがテスト内容です。(沖縄県教育委員会作成、1年生〜6年生まで実施)満点だと結果的に県で一位ということになりますね。それでは、各学年の一位(満点)を紹介します。また、間違ったところはこの学年でしっかりと復習しましょう。

## 356名目標達成!

12月現在の図書貸し出し状況。53名中67%の児童が目標達成しています。あと、三ヶ月あります。読書の重要性を再認識し、各学年の目標に達成するように叱咤激励願います。



今週の平日課題は難問でした。何人正解するか楽しみにしていました。11分かけて西原茉奈夏さんが(5年)正解!テスト開始後5分して、グループの話し合いも許可しました。写真はそのときの様子。昼休み、真剣に解く姿、いつもながらに感動します。

- 一位 西原茉奈夏
- 二位 名護 翼
- 三位 久高 凜

☆金武小学校平日課題台 「2体のL字型を作ろう?」

(5年)(3組)(2)番 名護 比嘉さくら

下の図のようなL字型の図形があります。同じ形で面積が2倍のL字型を作ります。どのように作ればよいでしょうか。下の空らんにご書きなさい。

面積2倍にしてみる  
と... あれ? 面積  
は4倍になってしま  
うね。

西え

模範解答 (比嘉さくら)