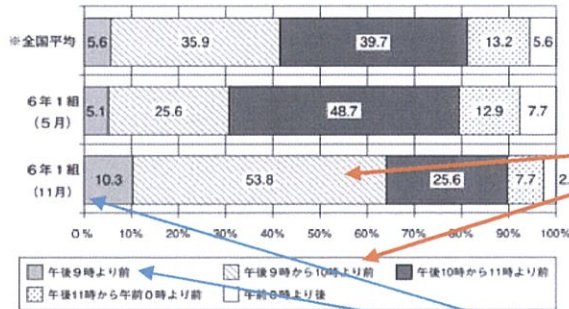


週末課題 模範解答 10月14日

〔図1〕

次の日に学校がある日は、ふだん何時ごろにねますか。



「夜十時までに寝る人の割合」を図から読み取る問題（全国学力学習状況調査過去問題）でした。「夜十時まで」という問題文から安易に「午後9時から10時より前」の53.8%と勘違いする児童がかなり多かったです。おわかりのように、十時までに寝るとは、その前の「午後9時より前」の10.3%も含まれます。

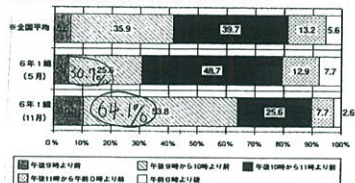
また、「条件」である「適切な番号を選んだら下の原稿用紙にその番号を書くこと。」を読み飛ばしている児童もいました。原稿用紙に「3番を選びました。その理由は・・・」があるかないか、評価の分かれ目でした。決して難しい問題ではないのですが（ちなみに、4年生でも間山さんは全問正解）、このような問題になれることも大切ですね。また、「校長先生、朝提出するのを忘れました。」と放課後提出してくれる児童も嬉しいですよ。

金武小学校週末課題 10/14~15

- ① 図1の結果から書きなさい。
- ② 適切な番号を選んだら下の原稿用紙にその番号を書きなさい。
- ③ 40字以上の手紙の文にまとめたてなさい。
- ④ 原稿用紙に題名や名前を書きなさい。すべて本文から番号を書きなさい。
- ⑤ 原稿用紙の正しい使い方に従いなさい。

〔図1〕

次の日に学校がある日は、ふだん何時ごろにねますか。



(6)年(1)組(1)番 名前(木田大和)

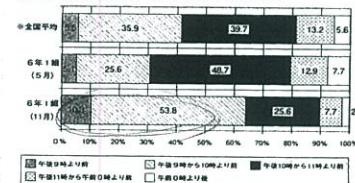
ぼくが、最も適切なものとして選ぶものは、三番です。なせなら、五月は三十、七%だ、たけびし月にな、てから六十四、一%まびり、たか、三番だと思ります。

金武小学校週末課題 10/14~15

- ① 図1の結果から書きなさい。
- ② 適切な番号を選んだら下の原稿用紙にその番号を書きなさい。
- ③ 40字以上の手紙の文にまとめたてなさい。
- ④ 原稿用紙に題名や名前を書きなさい。すべて本文から番号を書きなさい。
- ⑤ 原稿用紙の正しい使い方に従いなさい。

〔図1〕

次の日に学校がある日は、ふだん何時ごろにねますか。



(5)年(2)組(16)番 名前(仲田百花)

私は、3番を選びました。その理由は、前の文章が「夜十時まで」になれる人の割合が「とな、っている事と、11月の10時までにねる人の割合は5月に比べて増えているからです。