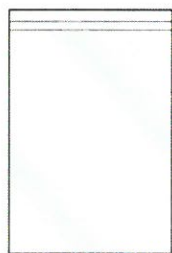
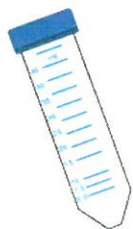
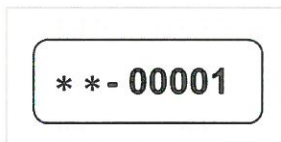
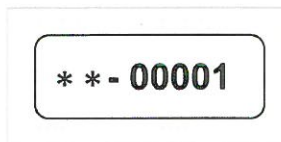


受検者様への配布物

- ① 唾液回収用チューブ ② チャック付き小袋



- ③ 検体番号確認用ラベルシール



同じ番号のシールを2枚セットでお渡します。
1枚は「チューブ」表面に、1枚は「台帳」にはり付けてください。

運用例



***-00001

***-00001

ラベルシールの1枚は回収容器表面に、もう1枚は台帳に貼り受検者様情報と紐付けしてください。



回収容器

しっかりとふたを閉め「チャック付きの小袋」に入れる

検体番号 シール	氏名	性別	生年月日 (年齢)	連絡先 (TEL)
-00001	AVSS太郎	男	S50.10.11	*-*****

台帳



《各事業所・市町村のご担当者様》

- より大きな袋（バイオハウチやハザードバックなど）へまとめて回収し封をしてください。
- 検体の入った大袋を輸送箱（クーラーボックスや発泡スチロール箱）に収める。可能であれば保冷剤等を同梱し冷蔵輸送が望ましいです。
- 台帳の原紙は保管してください（陽性発生時の照会に必要です）。

AVSS へ輸送